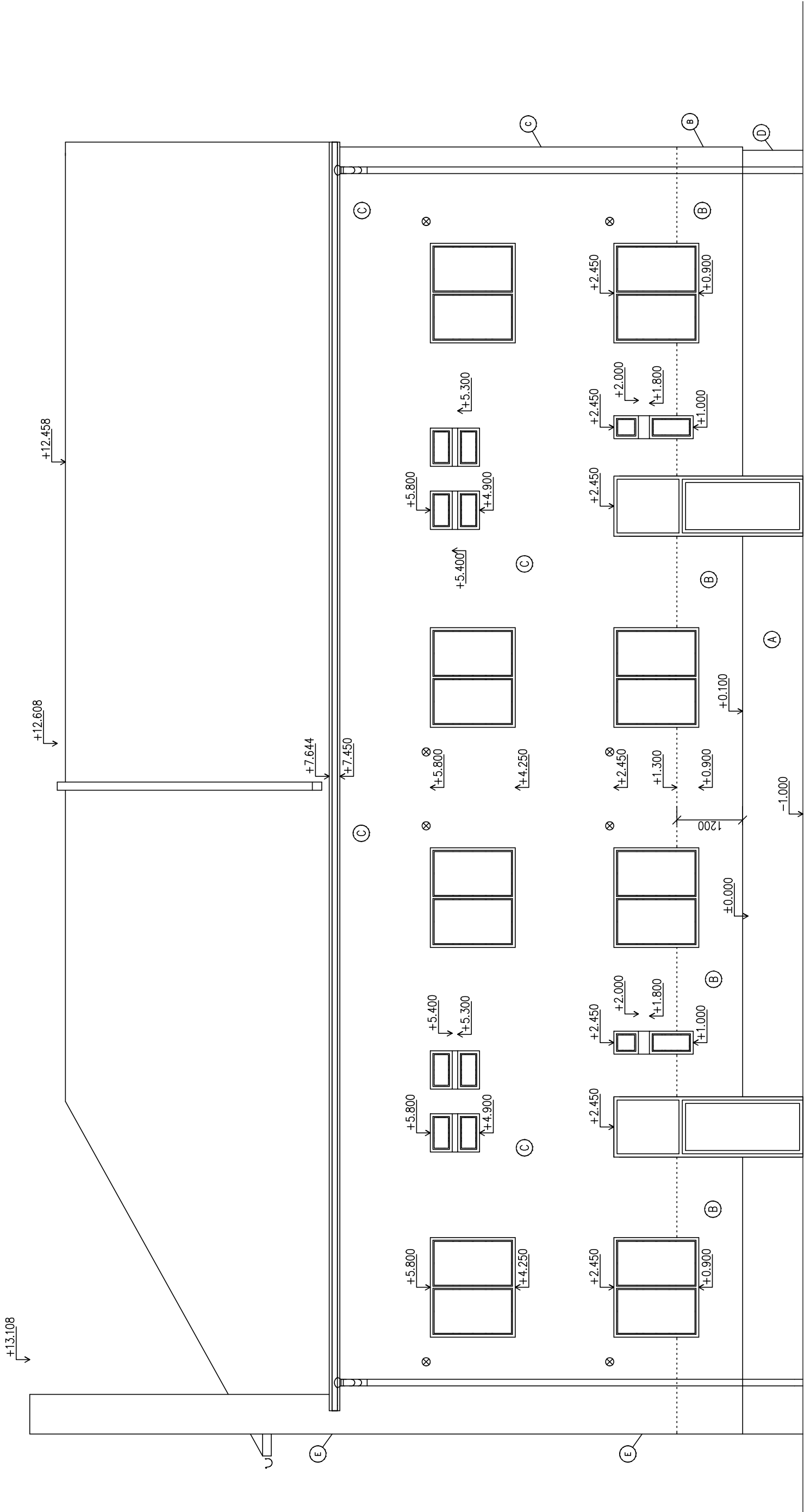


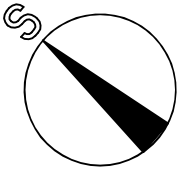
POHLED OD JIHOVÝCHODU



POZNÁMKA:


Střešníplášť byl řešen v rámci akce "Oprava střešechy bytového domu, Na Mlékárně č.p. 7945" z 09/2020. Barevnost fasády bude sladěna s barevností sousedního bytového domu Na mlékárně č.p. 255"

± 0,0 = stávající úroveň přízemí



LEGENDA POVRCHOVÝCH ÚPRAV

OZN.	POPIS
A	Stávající sokl upraven novou mozaikovou omítkou
B	KZS ETICS s MV tl. 160 mm
C	KZS ETICS s EPS F70 tl. 160 mm
D	Nový KZS ETICS s XPS F70 tl. 120 mm s mozaikovou omítkou
E	Stávající KZS ETICS tl.100 mm
F	Stávající kamenné zdivo
G	Nová omítka sjednocena s KZS
	Nové plastové výrovky – barva bílá
	Nové klempířské prvky – lakovaný pozink barva šedá

Zodpovědný projektant	Ing. V. Dokládal			
Inženýr projektu	Ing. V. Dokládal			
Vypracoval	Ing. V. Dokládal			
Obec :	Tišnov	Okres :	Brno – venkov	
Investor:	Město Tišnov, nám. Míru111, 666 19 Tišnov			
Akce	Revitalizace BD Na Mlékárně č.p. 795 SO 03 zatepelní objektu			
SO :	SO 03 zatepelní objektu			
Část:	stavební			
Příloha	POHLED OD JIHOVÝCHODU			č. výkresu
				1 : 75
				D3.1.8